

KIT RIDUTTORE - REDUCTION GEARBOX KIT

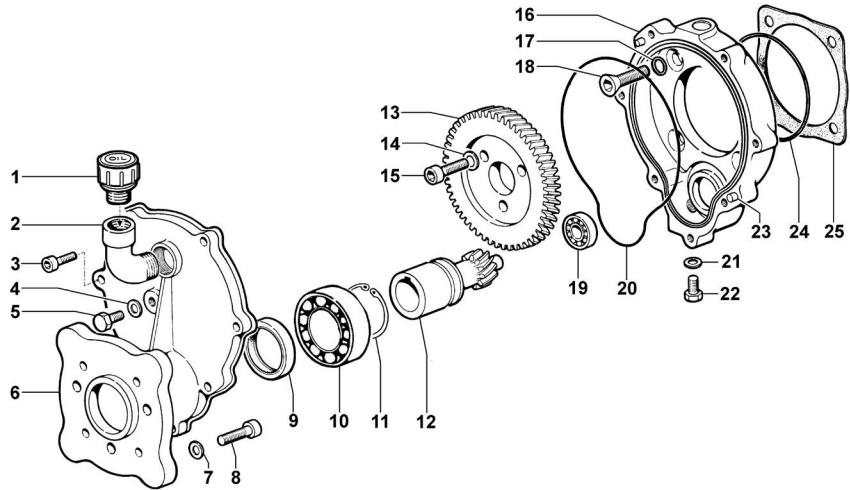
Motore a Scoppio - Albero Cilindrico 3/4"
Gas Engine - 3/4" Cylindric Shaft

R = 1:6,44

codice / code **5005 0216**

per Pompe - for Pumps

MP20 - MP30
P48 - P50
APS31 - APS41
APS51



N°	Cod.	Descrizione	Description	Note	Qty	Model
1	3200 0082	Tappo Olio	Oil Plug		1	
2	1211 0023	Gomito	Elbow	M/F G1/2-G1/2	1	
3	3609 0041	Vite	Screw	M6x25	7	
4	1209 0107	Guarnizione Bonded	Bonded Gasket	M8	1	
5	3607 0214	Vite Testa Esagonale	Hexagonal Screw	M8x12	1	
6	3002 0559	Supporto	Support		1	
7	2811 0004	Rondella	Washer	Ø8,4x14x1,6	4	
8	3607 0119	Vite Testa Esagonale	Hexagonal Screw	5/16"24	4	
9	0019 0109	Anello Tenuta	Oil Seal	Ø35x52x7	1	
10	0438 0068	Cuscinetto a Sfere	Ball Bearing	Ø35x55x10	1	
11	3019 0004	Seeger Esterno	Outer Seeger	Ø35	1	
12	2402 0152	Pignone	Pinion Gear		1	
13	0409 0014	Corona	External Gear		1	
14	2811 0098	Rondella	Washer	Ø10,5x18x2	3	

N°	Cod.	Descrizione	Description	Note	Qty	Model
15	3609 0022	Vite	Screw	M10x25	3	
16	3001 0151	Supporto	Support		1	
17	1210 0093	Guarnizione OR	O-Ring	Ø1,78x14	4	
18	3621 0006	Vite Speciale	Special Screw	M10x35	4	
19	0438 0054	Cuscinetto a Sfere	Ball Bearing	Ø15x35x11	1	
20	1210 0089	Guarnizione OR	O-Ring	Ø2,62x152,07	1	
21	1209 0107	Guarnizione Bonded	Bonded Gasket	M8	1	
22	3607 0214	Vite Testa Esagonale	Hexagonal Screw	M8x13	1	
23	2818 0005	Perno	Pin		2	
24	1210 0562	Guarnizione OR	O-Ring	Ø1,78x85,34	1	Solo / Only MP20 - MP30
25	1201 0021	Guarnizione Piana	Flat Gasket		1	Solo / Only P48 - APS31 APS41 - APS51

KIT RIDUTTORE - REDUCTION GEARBOX KIT

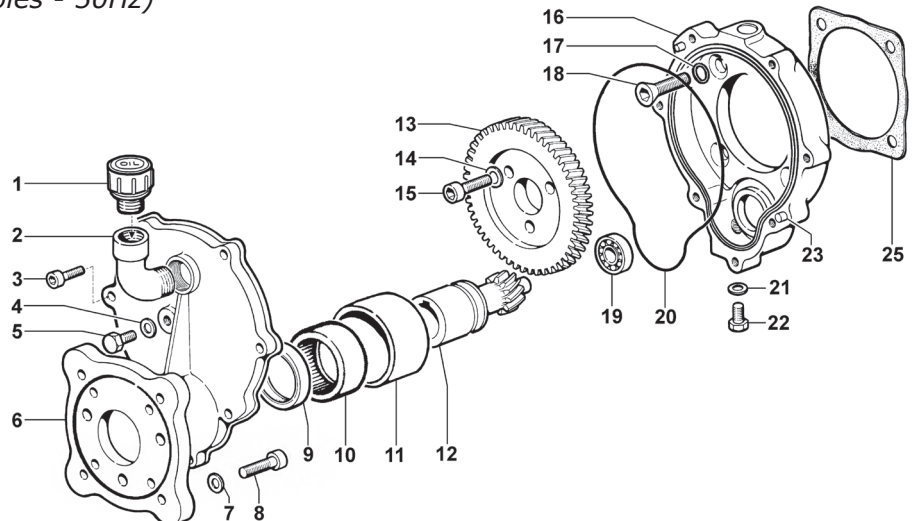
Motore Elettrico - Gr. 100-112 (2 Poli - 50Hz)
Electric Motor - Gr. 100-112 (2 Poles - 50Hz)

R = 1:5,09

codice / code **5005 0217**

per Pompe - for Pumps

MP30 - P48
APS31 - APS41



N°	Cod.	Descrizione	Description	Note	Qty	Model
1	3200 0082	Tappo Olio	Oil Plug		1	
2	1211 0023	Gomito	Elbow	M/F G1/2-G1/2	1	
3	3609 0041	Vite	Screw	M6x25	7	
4	1209 0107	Guarnizione Bonded	Bonded Gasket	M8	1	
5	3607 0214	Vite Testa Esagonale	Hexagonal Screw	M8x12	1	
6	3002 0560	Supporto	Support		1	
7	2811 0004	Rondella	Washer	Ø8,4x14x1,6	4	
8	3609 0006	Vite	Screw	M8x30	4	
9	0019 0052	Anello Tenuta	Oil Seal	Ø40x52x7	1	
10	0437 0045	Cuscinetto a Rulli	Roller Bearing	Ø40x47x16	1	
11	0204 0053	Boccola	Bushing		1	
12	2402 0153	Pignone	Pinion Gear		1	
13	0409 0021	Corona	External Gear		1	
14	2811 0098	Rondella	Washer	Ø10,5x18x2	3	

N°	Cod.	Descrizione	Description	Note	Qty	Model
15	3609 0022	Vite	Screw	M10x25	3	
16	3001 0151	Supporto	Support		1	
17	1210 0093	Guarnizione OR	O-Ring	Ø1,78x14	4	
18	3621 0006	Vite Speciale	Special Screw	M10x35	4	
19	0438 0054	Cuscinetto a Sfere	Ball Bearing	Ø15x35x11	1	
20	1210 0089	Guarnizione OR	O-Ring	Ø2,62x152,07	1	
21	1209 0107	Guarnizione Bonded	Bonded Gasket	M8	1	
22	3607 0214	Vite Testa Esagonale	Hexagonal Screw	M8x13	1	
23	2818 0005	Perno	Pin		2	
24	1210 0562	Guarnizione OR	O-Ring	Ø1,78x85,34	1	Solo / Only MP20 - MP30
25	1201 0021	Guarnizione Piana	Flat Gasket		1	Solo / Only APS31 - APS41