

ISTRUZIONE DI MONTAGGIO ASSEMBLY INSTRUCTIONS

**RGB 18
RGB 24
RGB 35**

**RIDUTTORI PER MOTORI A SCOPPIO
REDUCTIONS GEAR BOX FOR INTERNAL COMBUSTION ENGINES**

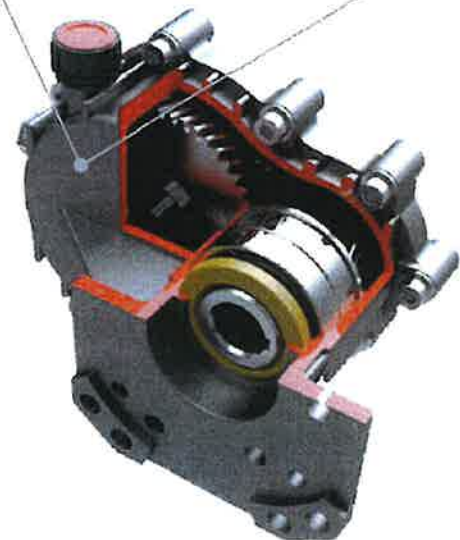
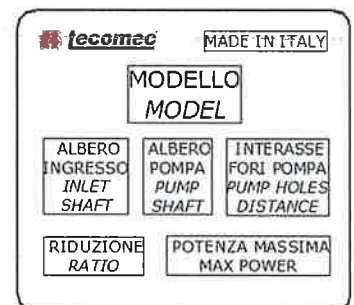
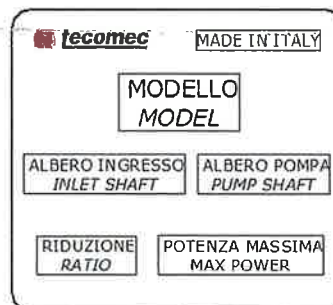
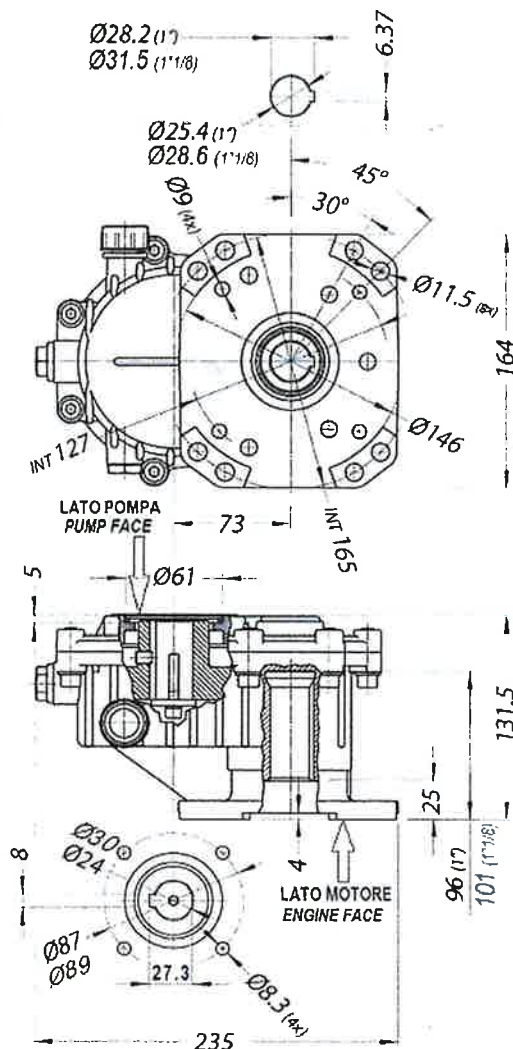
CARATTERISTICHE TECNICHE

- Flangiatura motore SAE J609 A: 1" per RGB 18 e RGB 24 - 1"1/8 per RGB 24 e RGB 35
- Velocità massima in ingresso 3600 rpm
- Rapporto di riduzione R = 1: 2,19 (3400/1550 rpm)
- Potenza massima pompa: RGB 18 = 18 HP - RGB 24 = 24 HP - RGB 35 = 31 HP
- Pompe: ANNOVI & REVERBERI - BERTOLINI - COMET - INTERPUMP - HAWK - UDOR
- Albero pompa D.24 / D.30 mm
- Ruote dentate elicoidali
- Carter reversibile, flangia attacco motore universale
- Peso 4,7 Kg
- Capacità olio 0,24 Kg (SAE 80W-90)

TECHNICAL SPECIFICATIONS

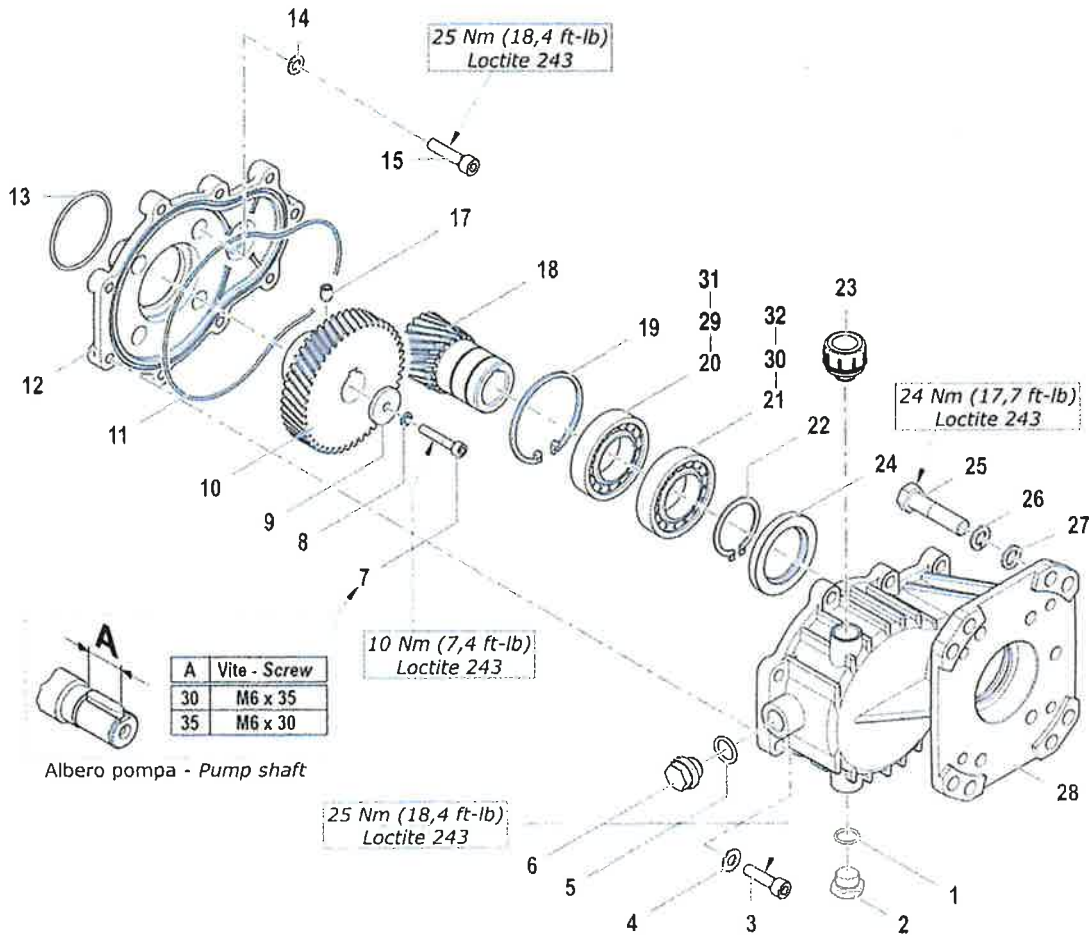
- Engine flanging SAE J609 A: 1" for RGB 18 and RGB 24 - 1"1/8 for RGB 24 and RGB 35
- Inlet max speed 3600 rpm
- Gear ratio 1:2,19 (3400/1550 rpm)
- Max pump power: RGB 18 = 18 HP - RGB 24 = 24 HP - RGB 35 = 31 HP
- Pumps: ANNOVI & REVERBERI - BERTOLINI - COMET - INTERPUMP - HAWK - UDOR
- Solid shaft pump D.24 / D.30 mm
- Helical gears
- Reversible crankcase , universal engine flanging
- Weight 4,7 kg
- Oil capacity 0,24 kg (SAE 80W-90)

MISURE D'INGOMBRO OVERALL DIMENSIONS



MONTAGGIO

MOUNTING



Albero pompa - Pump shaft

Kit Ricambio / Spare Parts	Riduttore / Reduction Gear Box	Posizione Numero / Position Number
K00112009	RGB 18 – RGB 24 – RGB 35	11 – 13 – 14 - 15
K00112010	RGB 18 – RGB 24 – RGB 35	1 – 3 – 4 – 5 – 25 – 26 - 27
K00112011	RGB 18	19 – 20 – 21 – 22 - 24
K00112012	RGB 24	19 – 29 – 30 – 22 - 24
K00112013	RGB 35	19 – 31 (roller bearing) – 32 (ball bearing) – 22 - 24

1. Fissare il Coperchio (pos.12) sulla flangia della pompa utilizzando le Viti M8x30 (pos.15) e le Rondelle con Guarnizione (pos.14). Interporre la Guarnizione o-ring Ø2,62x55,25 (pos.13).
2. Fissare la Corona Dentata (pos.10) sull'albero della pompa con Vite (pos.7) e Rondella piana 6,5x28x4 (pos.9) + Rondella elastica M6 (pos.8).
3. Fissare il Coperchio (pos.12) e la Scatola preassemblata (pos.28) con le Viti M8x30 (pos.3) e le Rondelle 8,4x17x1,6 (pos.4).
4. Utilizzare per la tenuta la Guarnizione o-ring Ø2,62x152,07 (pos.11).
5. Introdurre per la lubrificazione Olio SAE 80W-90 (kg 0,24)
6. Il verso di rotazione dell'albero del motore deve essere concorde con la freccia riportata sulla Scatola (pos.28)

Queste istruzioni sono rivolte ad un Tecnico Specializzato, ovvero una persona appositamente addestrata ed autorizzata ad effettuare interventi di manutenzione sulla pompa e sulla macchina che incorpora la pompa

1. Mount the Cover (pos.12) of the flange on the pump using Screws M8x30 (pos.15) and Washers with Seals (pos.14). Inserting the Gasket o-ring Ø2,62x55,25 (pos.13).
2. Mount External Gear (pos.10) to the pump shaft with Screws (pos.7) and Flat washers 6,5x28x4 (pos.9) + Spring lock washers M6 (pos.8).
3. Assemble of the Cover (pos.12) and the Gear Box already assembled (pos.28) with Screws M8x30 (pos.3) and Washers 8,4x17x1,6 (pos.4).
4. Use the Gasket o-ring Ø2,62x152,07 (pos.11) for sealing.
5. Use Oil SAE 80W-90 (0,24 kg) for lubrication.
6. Engine shaft must rotate in the sense of the arrow marked on the Gear Box (pos.28)

These instructions are only for Skilled Technician, it means persons, who have received appropriate training and is authorized to carry out special maintenance and repairs on the pump and on the machine which incorporates the pump.